 SISTEMA EDUCACIONAL BRASILEIRO	MANUAL DE INSTRUÇÃO	DOCUMENTO IT- V.2	PÁGINA 1 de 10
	TÍTULO: Câmera Anjo da Guarda		

1. Introdução

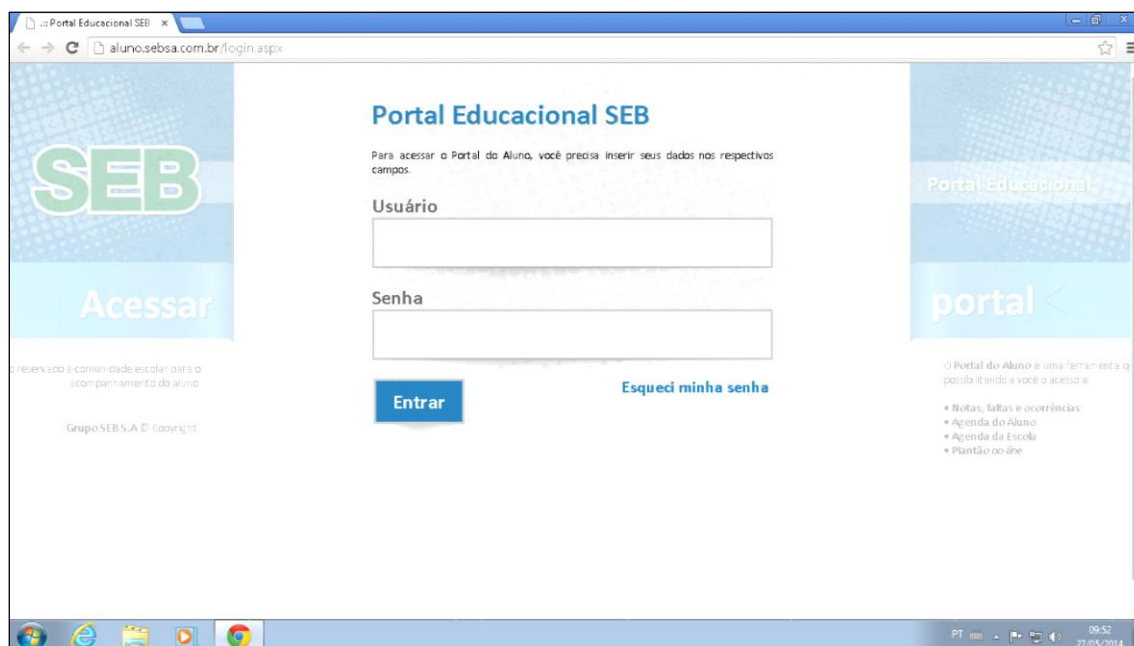
As novas câmeras funcionam nos principais navegadores: Internet Explorer, Google Chrome e Firefox. Recomenda-se que seja utilizado um destes principais navegadores.

2. Objetivo

Esse documento tem como meta: informar ao pais, alunos e funcionários como fazer o acesso as novas câmeras do Projeto Anjo da Guarda.

3. Procedimentos

O acesso é o mesmo, independente de qual navegador optar. No campo de endereço na barra do navegador, digite: <http://aluno.sebsa.com.br/> . Em seguida, clique em: 'Acessar Portal' e digite o usuário e senha informado pela unidade:



Ao abrir a nova página, clicar em: 'Selecione uma Opção'.

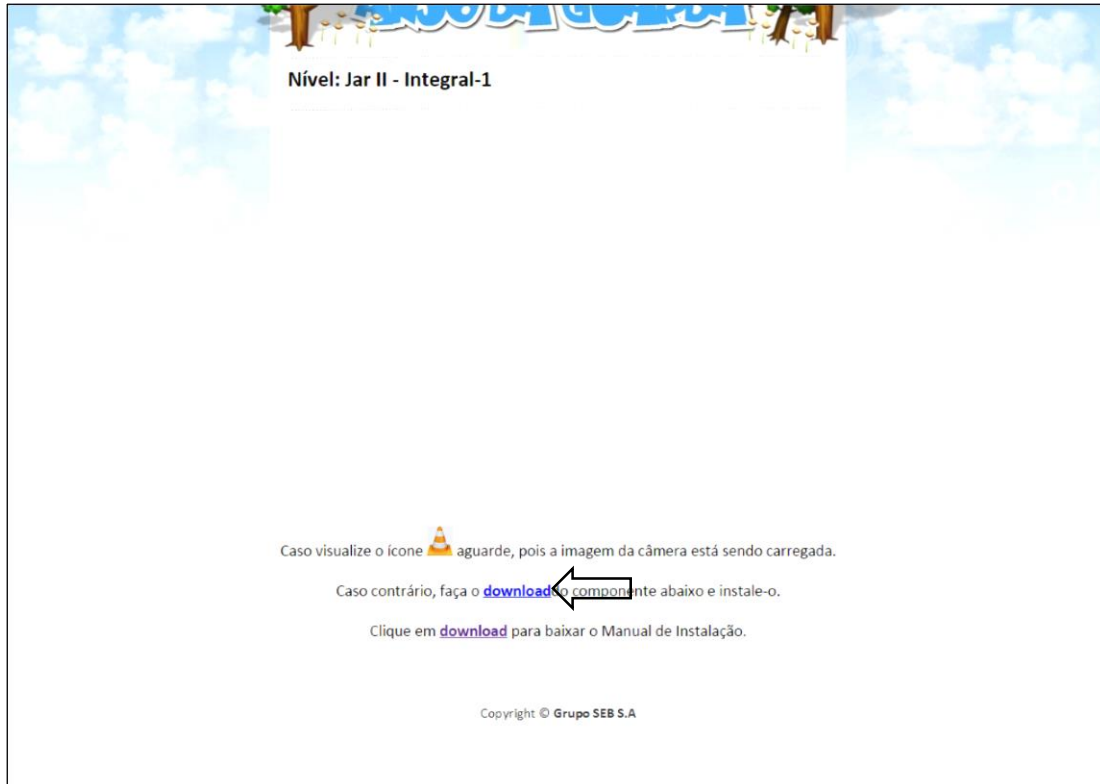


Em seguida, clique em: 'Anjo da Guarda'.

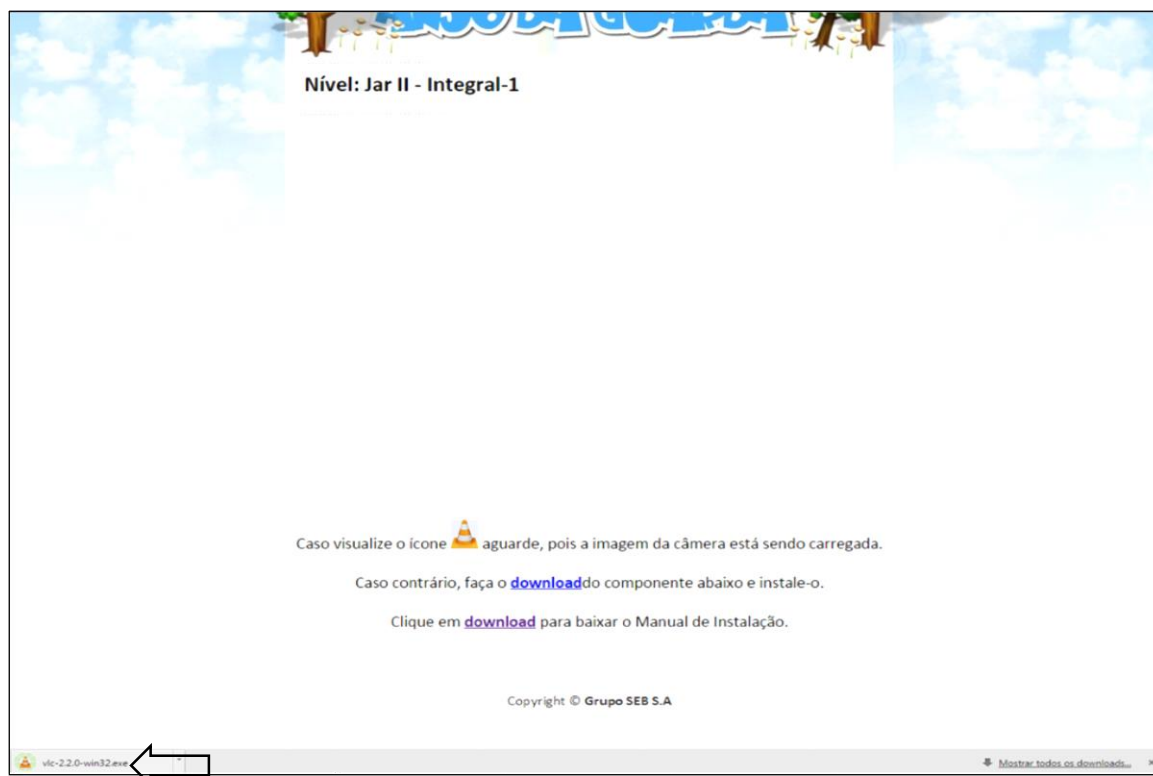


➤ Instalação do Plug-in

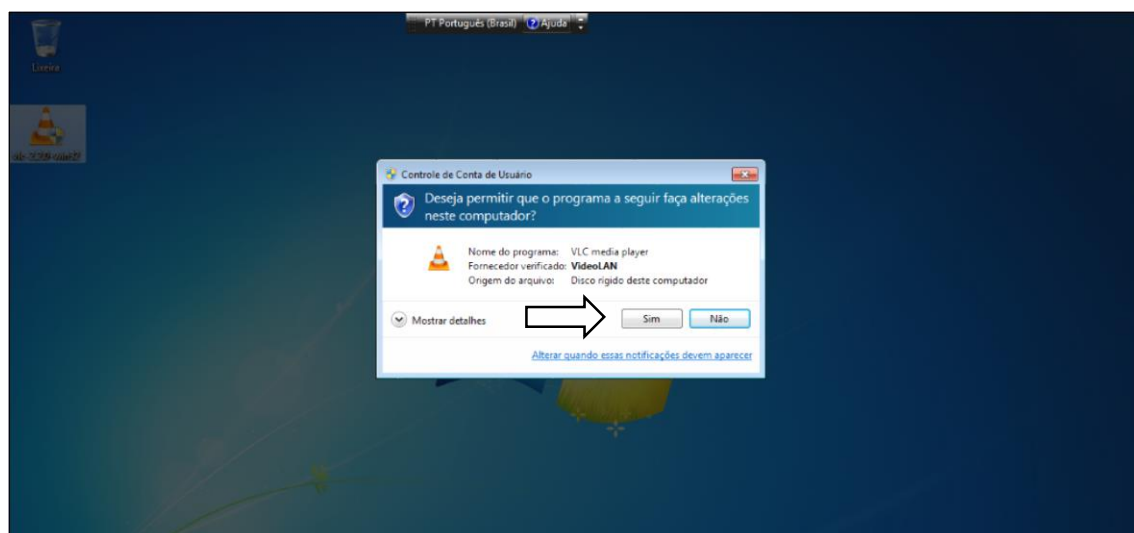
Assim que abrir a página de visualização, será mostrado um ícone em forma de quebra cabeça, informando a necessidade de instalação do plug-in, clicar em download que está em azul no final da página, conforme mostra a tela abaixo.



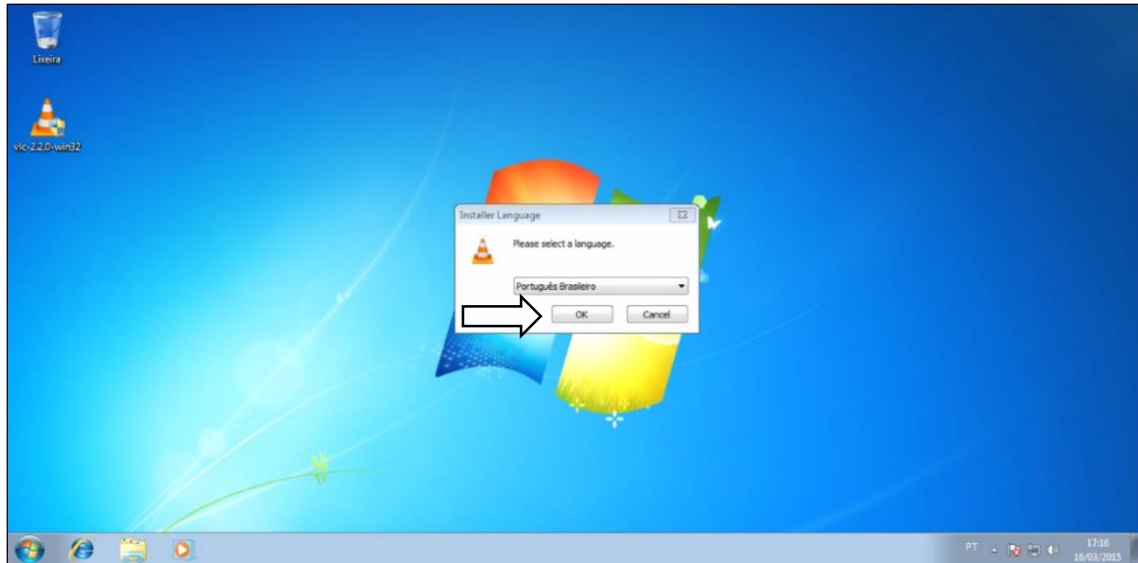
Após clicar, o download inicia e será mostrado no final do navegador. Ao finalizar o download, clique sobre o arquivo, assim como indicado na figura abaixo. Normalmente, é necessário somente 1 clique para abrir.



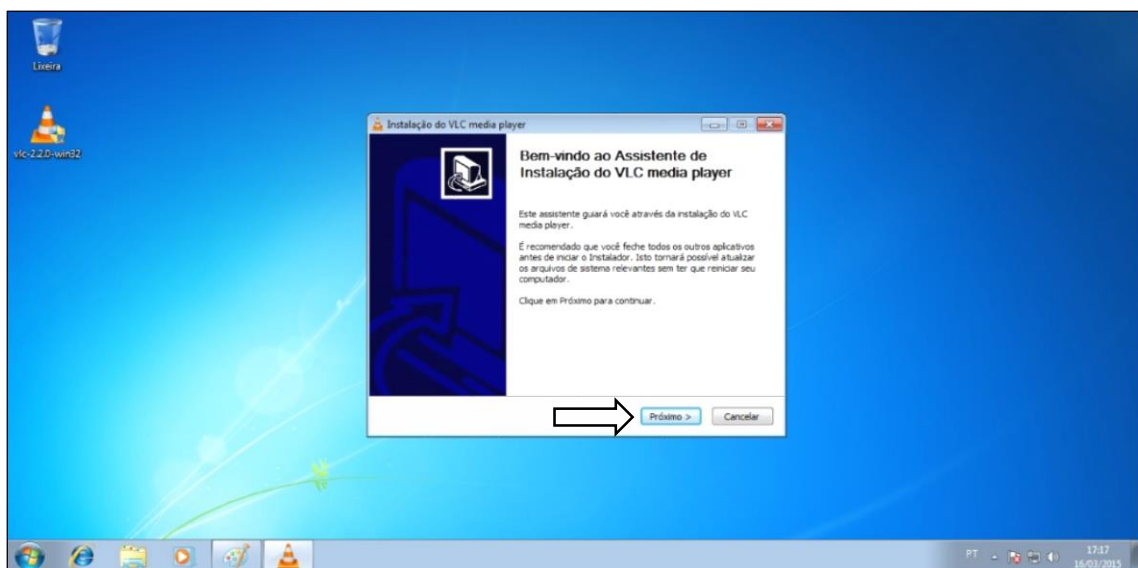
Após clicar sobre o arquivo, deve abrir uma janela para permitir a instalação. Clicar na opção: 'SIM' ou 'EXECUTAR'.

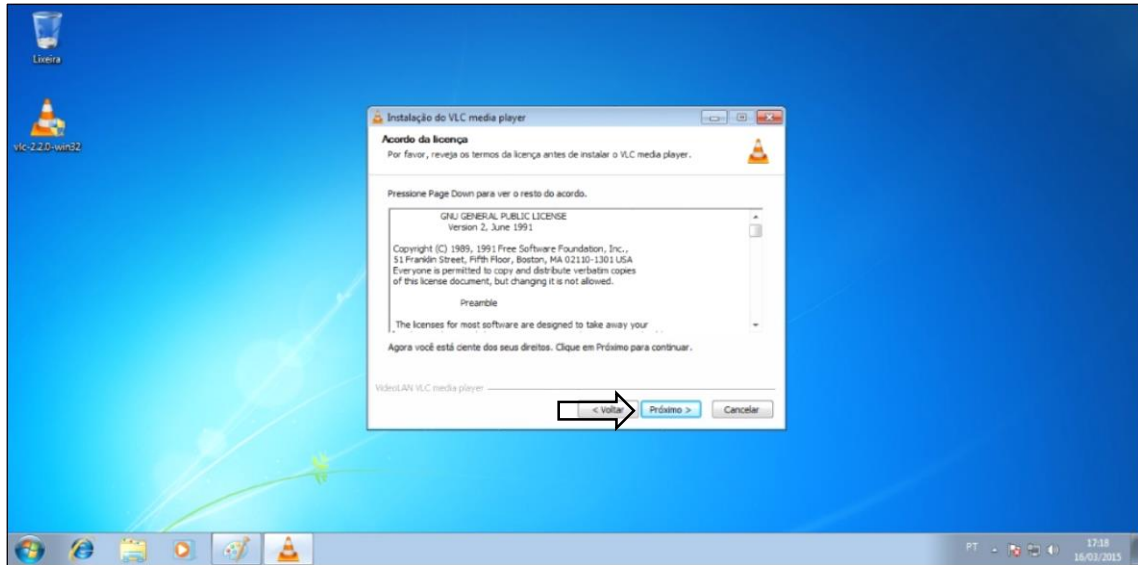


Após aceitar a instalação, clique em: **OK**

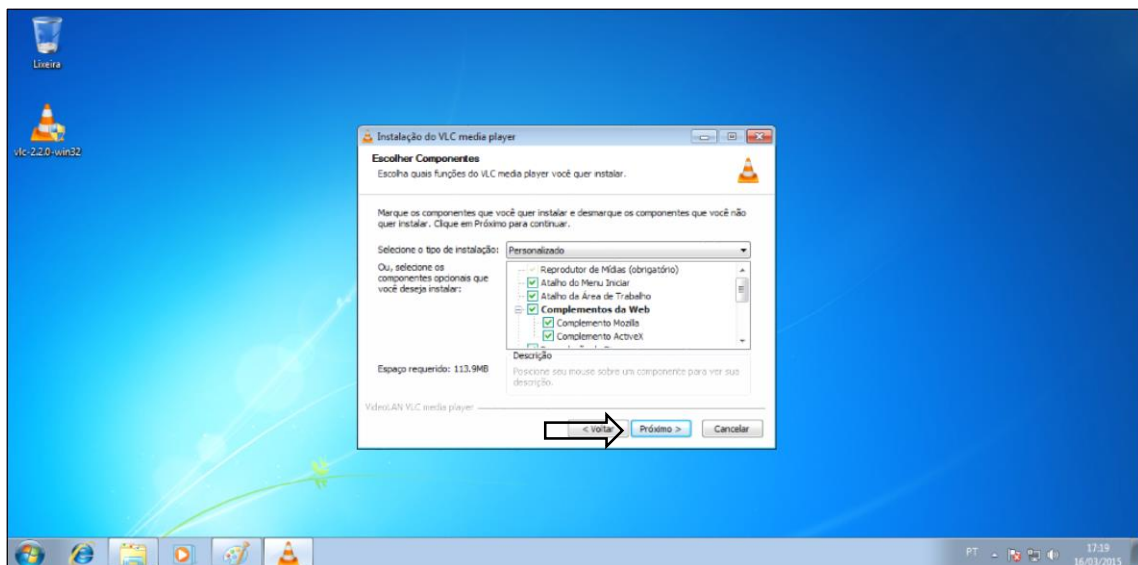


Após o OK, clique no botão próximo, para as próximas telas, conforme a indicações das setas nas figuras abaixo.

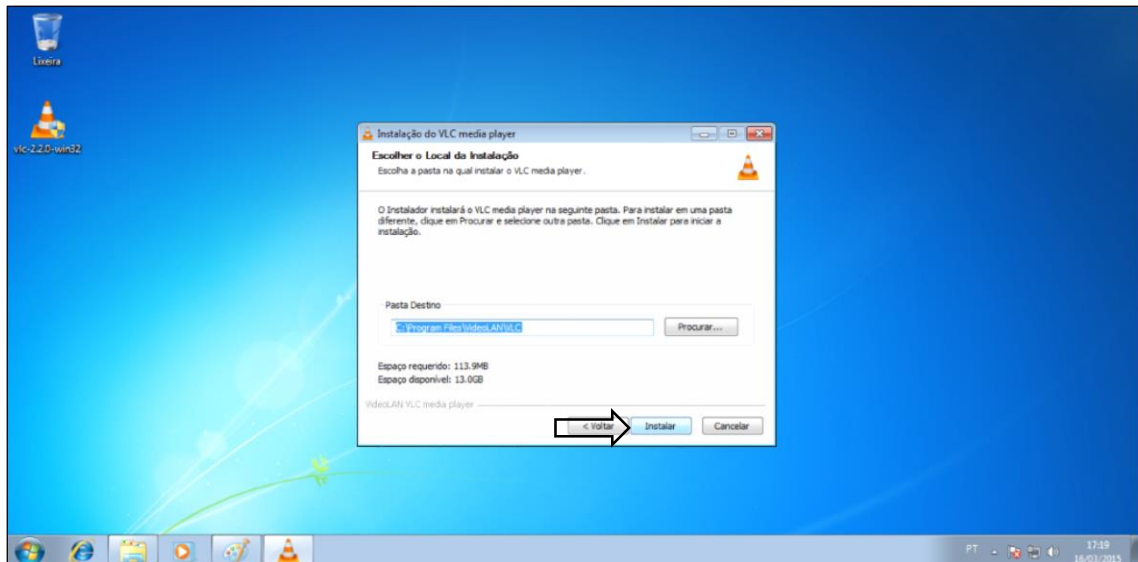




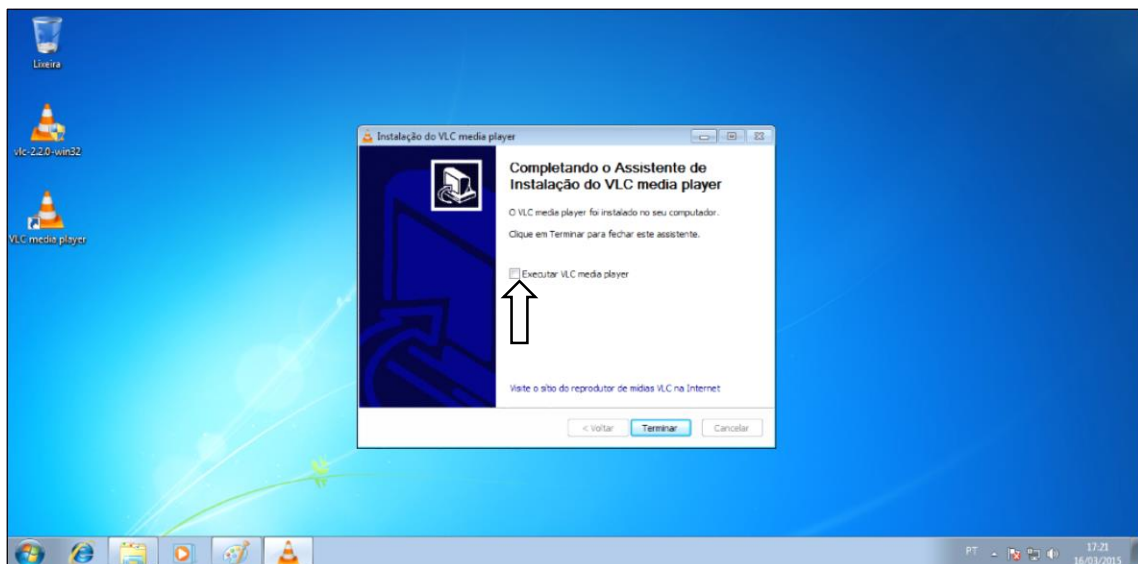
Nesta próxima tela, deixar as opções que já estão selecionadas, as quais são as principais e continue a clicar no botão 'Próximo'.



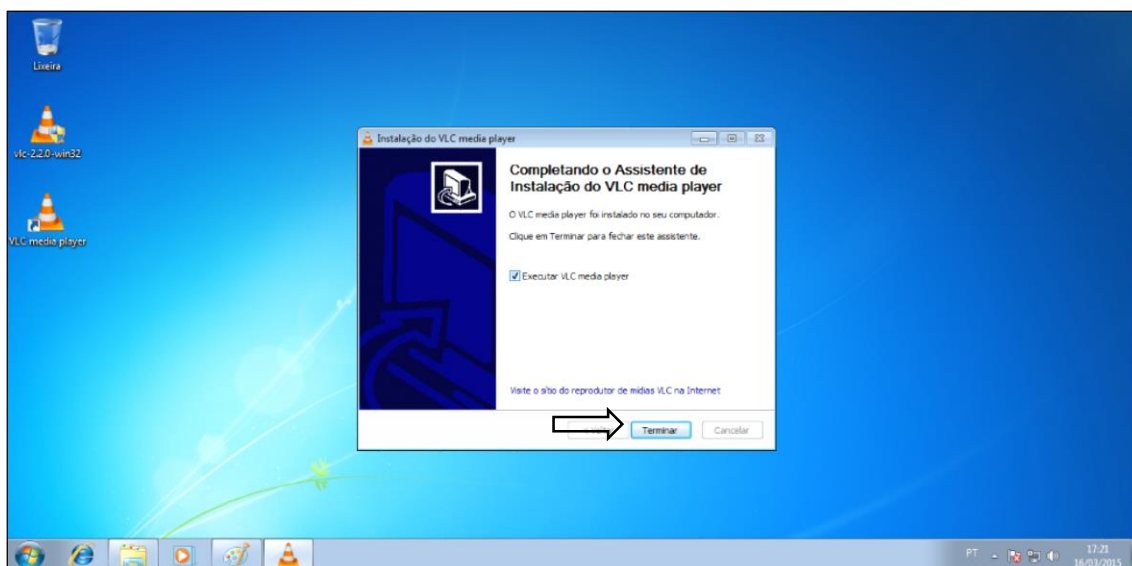
Clicar em: 'Instalar'.



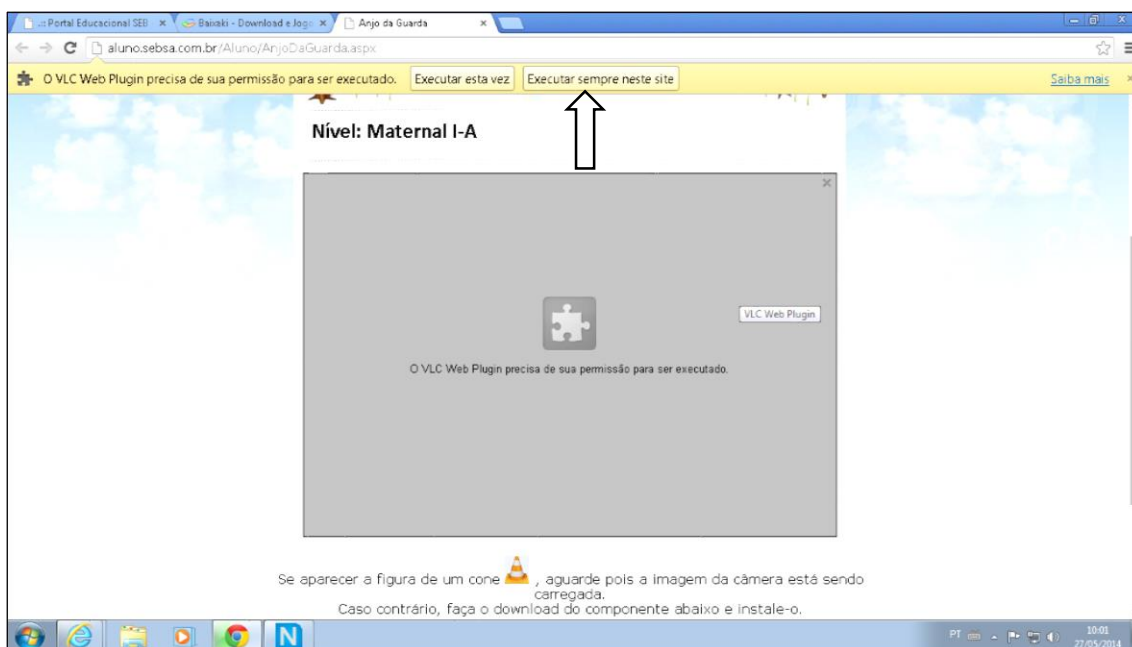
Para concluir a instalação, desmarque a opção: “Executar VLC media player”:



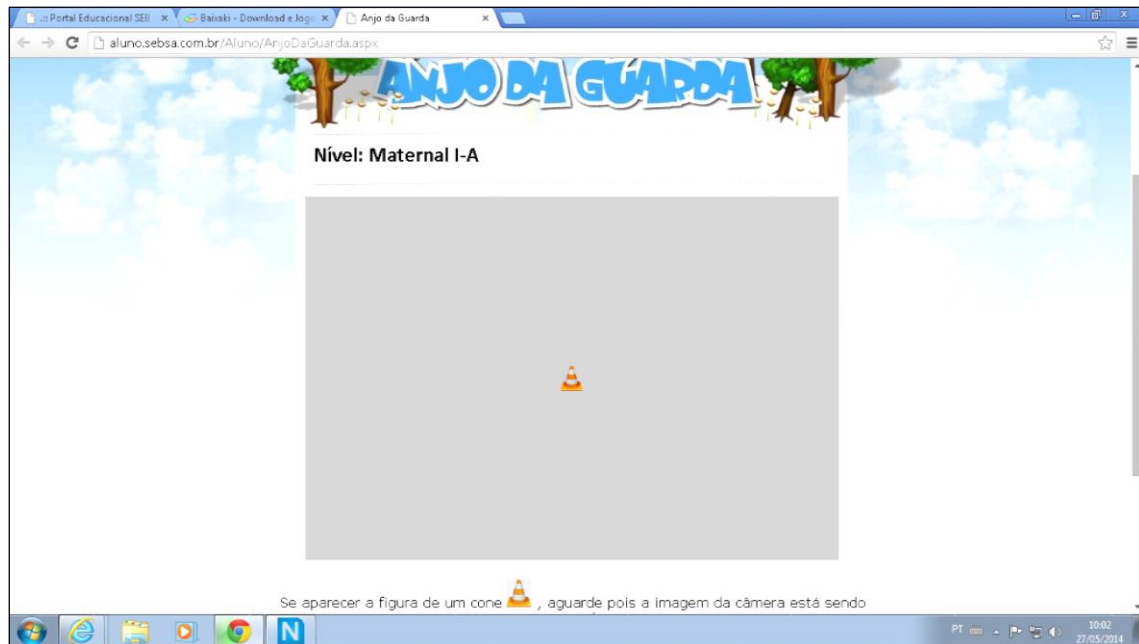
Depois clique em terminar:



Nesse momento, caso seu navegador for o **Google Chrome**, deve aparecer uma barra amarela questionado se deseja que o plug-in se execute apenas uma vez, ou todas as vezes que abrir essa página. Deve-se clicar nesta opção: 'Executar sempre neste site'.



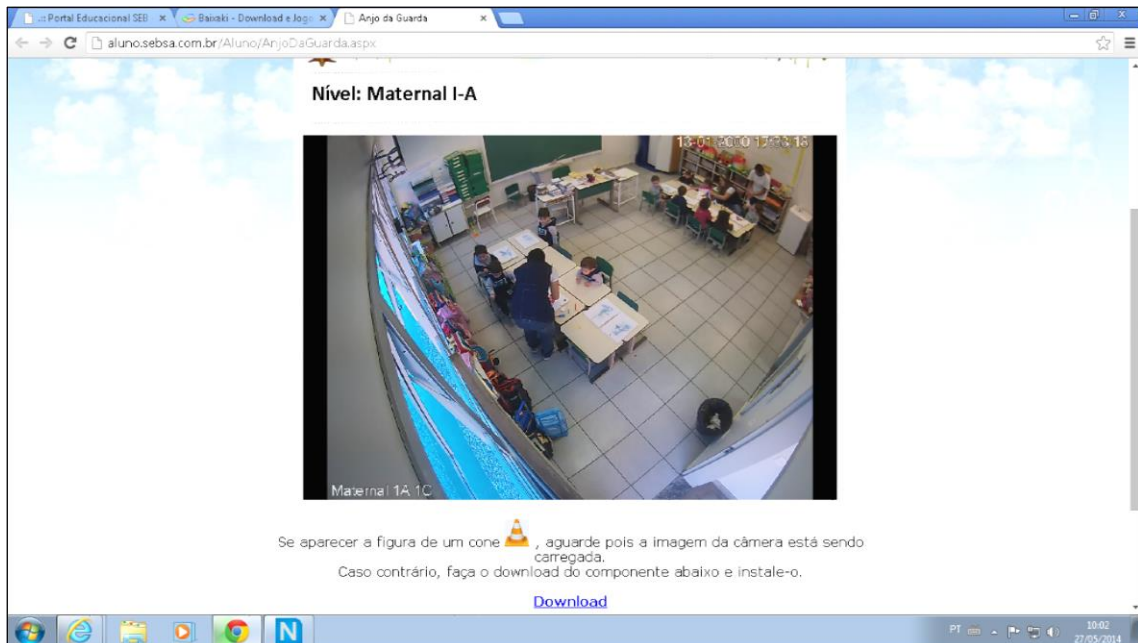
Automaticamente, a página deve atualizar e a imagem de um cone aparecer, conforme a imagem abaixo. Quando aparecer este desenho do cone, significa que a página está carregando e a imagem será visualizada em instantes.




Caso a imagem ainda não apareça, verifique na parte superior direita (conforme ilustrado na figura), se o plug-in da câmera não está bloqueado, se estiver clique no item “sempre permitir plug-in”.



Após alguns segundos, a imagem deve aparecer. Lembrando que: como trata-se de imagem, o tempo pode variar, dependendo da velocidade de internet que o usuário possui.



Caso a página não atualizar automaticamente, clique no ícone: , o qual significa 'recarregar página', ou aperte a tecla F5.

